

第 19 回全日本テコンドー選手権大会西日本地区大会および

第 18 回全日本ジュニアテコンドー選手権大会西日本地区大会 お知らせ

5 月 24 日・25 日に開催する標記大会について、注意事項等をお知らせいたします。

記

【試合時間の変更について】

試合数により、1 試合時間を下記の通りと致します。

- 小学生 : 1 分×3(2)R (インターバル 30 秒)
中学生 : 1 分 30 秒×3 (2)R (インターバル 40 秒)
高校生 : 1 分 30 秒×3 (2)R (インターバル 40 秒)
シニア : 1 分 30 秒×3 (2)R (インターバル 40 秒)

【計量・場所】

<前日計量> 2025 年 5 月 24 日 (土)

<集合場所> 奈良県 西部生涯スポーツセンター 軽運動室 (2 階)

<集合時間> 13:50

止むを得ない理由によって集合時間に遅れる場合、または欠場が決まった時点で、
taikai-taekwondo@qjta.or.jp [審判委員会・競技委員会] にメールで連絡すること。

<計量時間> 14:00~16:00 (計量時間内に、計量が出来ない場合は基本的には失格となります)

※前日計量時、軽運動室 (2 階) にてトーナメントの抽選を行うが、当日ランダム計量後に変更する場合があります、シニアはランダム計量後に確定したトーナメントを発表するので、確認を行うこと

<ランダム計量> 2025 年 5 月 25 日 (日) シニアのみ実施

<集合場所> 西部生涯スポーツセンター軽運動室 (2 階) ※荷物は当日観客席に置いてから集合すること

<集合時間> 8 時 40 分 ※時間厳守 (開場時刻は 8:30)

- ・前日計量をクリアした全競技者が、8:40 までに集合 (集合時間に遅れた場合には失格となります)
- ・ランダム計量の競技者の各出場階級体重に対しての許容値は、階級体重+5%とする。

【大会当日 (5 月 25 日) における注意点】

<開場時刻> 8 時 30 分

<入 場 口> 正面玄関 1 階 入り口

<コーチ> コーチミーティングを8時50分よりCコートにて実施します。

コーチリストバンドを配布しますので、必ず受け取って、手首に装着してください

<アップエリア案内>

- ・アップエリアでは試合番号での呼び出しを基本と致します。(選手名を呼びません)
- ・選手とコーチはトーナメント記載の試合番号を各自で把握し、コート・試合番号を呼ばれたら、速やかに試合番号カード選手用とコーチ用を受け取り、試合会場へ移動してください。

《試合前後の手順》

- ① ファールカップなど装具は試合会場(アリーナ)へ移動する前に装着しておく
- ② アップエリアにて選手用の試合番号カード、コーチ用の試合番号カードを受け取る
(カードはコーチに渡す)
- ③ 5つ前の試合が開始されたら、試合番号カードを首にかけ、試合会場(アリーナ)に向かう
(マウスガード、飲料・タオル等持参)
- ④ 該当サイズ・色のボディプロテクターを受け取り装着する
- ⑤ 審判員のインスペクションを受け、ウェイティングエリアにて試合番号カードをスタッフに渡す
- ⑥ 試合直前の待機時にヘッドプロテクターサイズを選び持つておく。
- ⑦ 前の試合が終了したらオペレータ前に進み、トランスミッターを装着してもらう
- ⑧ 試合開始。
- ⑨ 試合終了後オペレータ前にてトランスミッターを外してもらう。
- ⑩ ヘッドプロテクターをタオルで拭いて返却する。
- ⑪ ボディプロテクターを返却する
- ⑫ 入退場口より退場する

- ・試合番号カードを首から下げていない選手・試合番号カードを持っていないコーチはIFアリーナから速やかに退場してください。また再入場も控えてください。

- ・ABCコート 第1試合から第3試合の選手は9時20分に試合会場へ移動し試合準備を行います
→ 試合開始 (9時40分～)

【会場における注意点】

- ・忘れ物なきよう、持参品・貴重品の管理を徹底いただきますようお願いいたします。
- ・IF2Fのエントランス・ロビー・ホールにて食事をとっていただきますようお願いいたします。
(競技エリア・アップエリア・観覧席での食事は禁止)
- ・アップエリアからアリーナ迄は、土足禁止ですので、スリッパまたは内履きを持参してください。靴は各自で管理してください(観客席は土足OKです)
- ・ごみは必ず持ち帰るようお願いいたします。(持ち込みペットボトルなど、会場のごみ箱に捨てないようご注意願います)

【駐車場について】

- ・会場駐車場は約１００台ありますが、満車の場合は近隣有料駐車場をご利用ください

【その他】

- ・ ポケットWIFI・テザリングは試合装置に影響があるため厳禁です。
- ・過度の声援（ミットをたたくなど）応援はご遠慮願います。 また、競技運営上支障をきたす場合は退場を命じることもございます。

以上

24日 大会前日

2階

男子計量

女子計量

階段で2階へ

SDH(株)
ソックス受け渡し
ブース

養生→

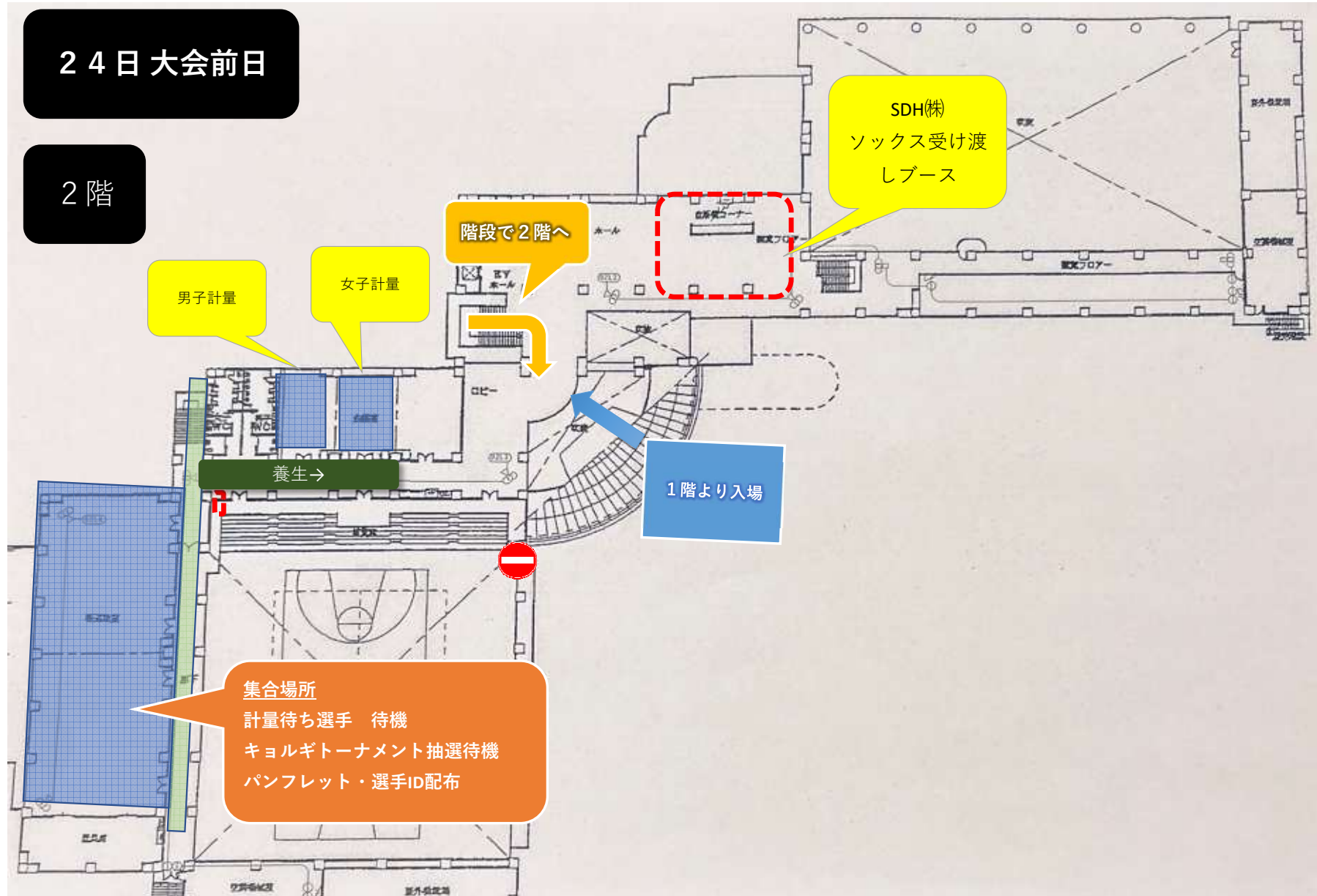
1階より入場

集合場所

計量待ち選手 待機

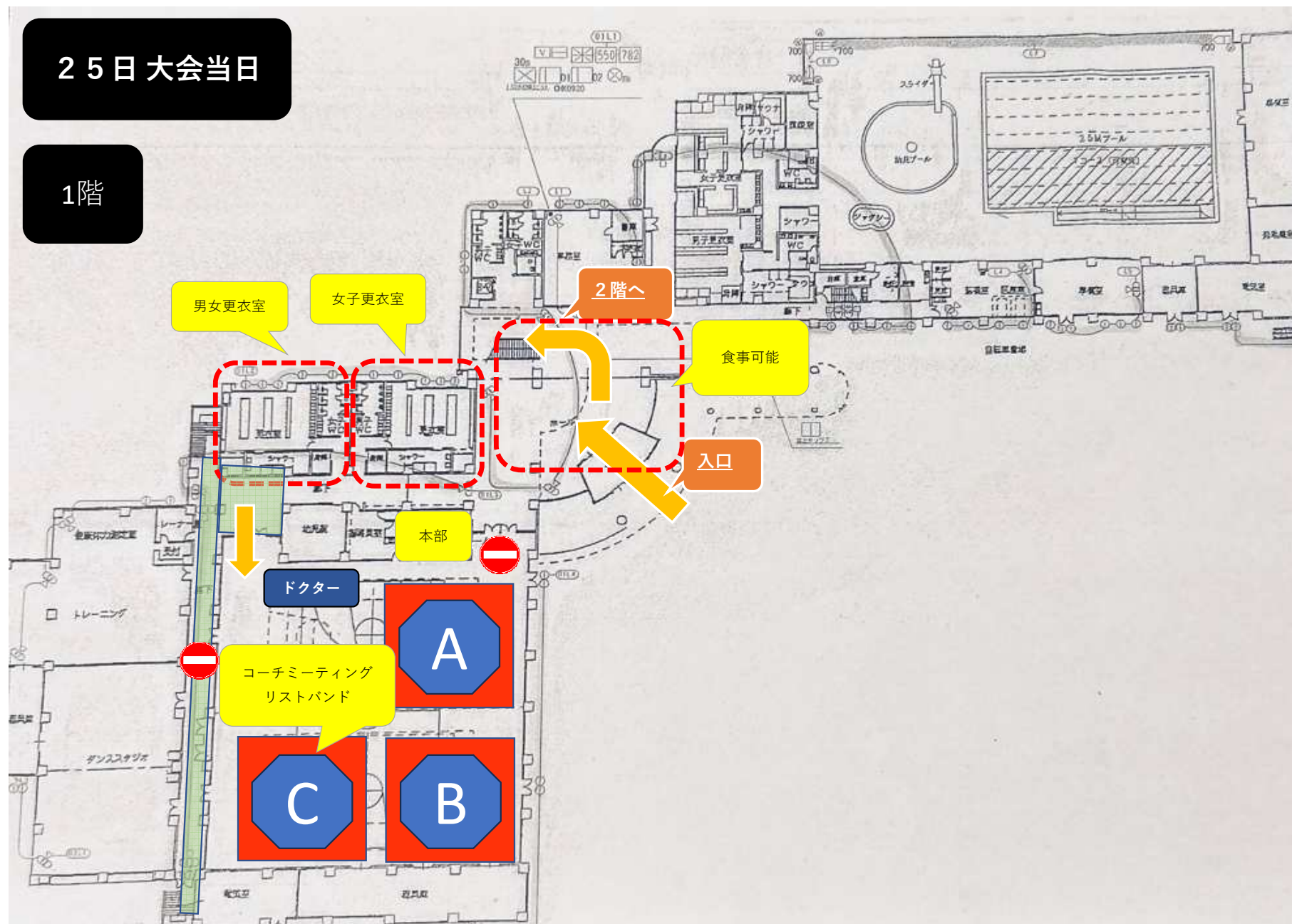
キョルギトーナメント抽選待機

パンフレット・選手ID配布



25日 大会当日

1階



25日大会当日

2階

食事可能

ランダム
男子計量

ランダム
女子計量

アップ
エリア

朝集合場所

シニア選手ランダム計量待機

小学中学高校選手アップ実施

